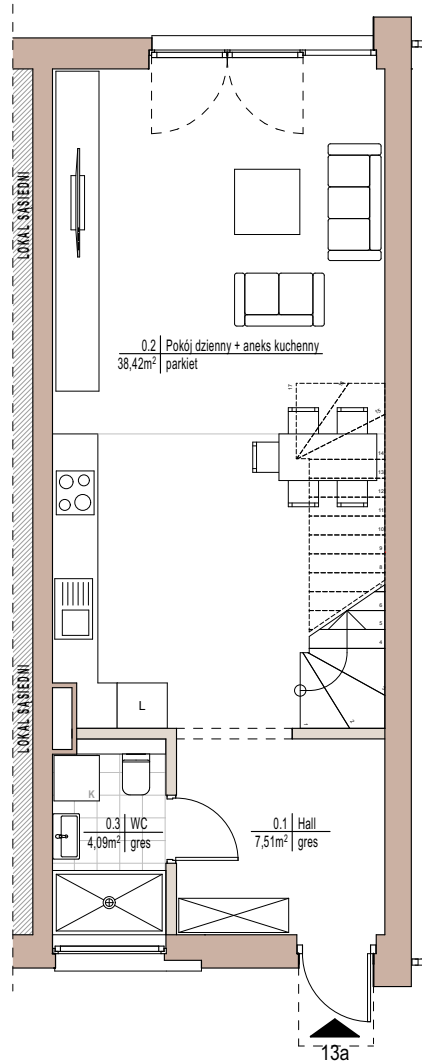
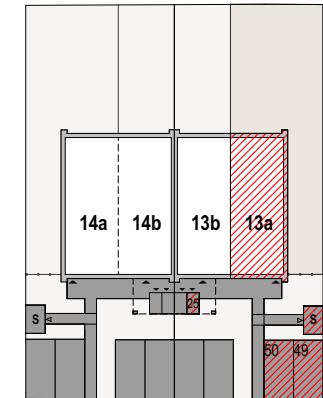
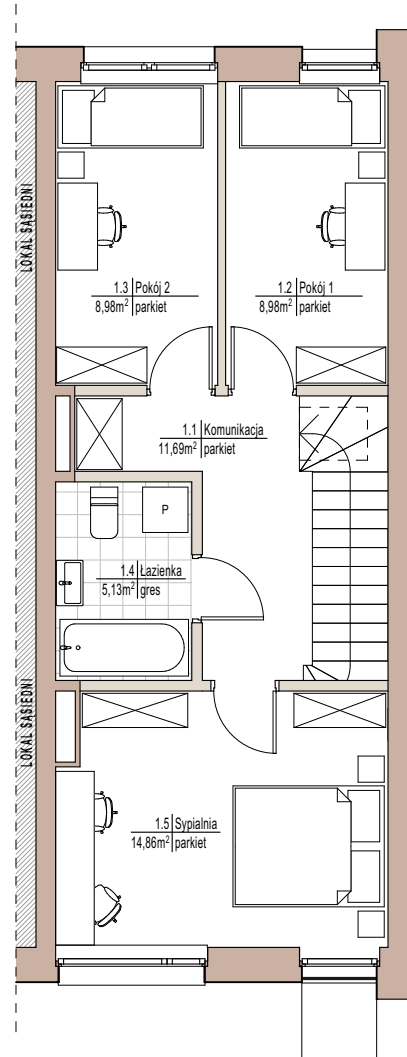


## PARTER



## PIĘTRO



**B/B** **13A**  
TYP LOKAL

**POWIERZCHNIA CAŁKOWITA LOKALU (\*PCL) 136,73m<sup>2</sup>**

**POWIERZCHNIA UŻYTKOWA LOKALU 99,66m<sup>2</sup>**

**PARTER 50,02m<sup>2</sup>**

0.1 Hall 7,51m<sup>2</sup>

0.2 Pokój dzienny + aneks kuchenny 38,42m<sup>2</sup>

0.3 WC 4,09m<sup>2</sup>

**PIĘTRO 49,64m<sup>2</sup>**

1.1 Komunikacja 11,69m<sup>2</sup>

1.2 Pokój 1 8,98m<sup>2</sup>

1.3 Pokój 2 8,98m<sup>2</sup>

1.4 Łazienka 5,13m<sup>2</sup>

1.5 Sypialnia 14,86m<sup>2</sup>

**Powierzchnia działki przynależnej do lokalu (dom+ogród) 181,42m<sup>2</sup>**

**Powierzchnia ogrodu 121,54m<sup>2</sup>**

\*PCL - powierzchnia użytkowa plus przestrzeń nieużytkowa pod dachem

**DODATKOWA PRZESTRZEŃ**

**BOKS ROWEROWY 25 1,35m<sup>2</sup>**

### Uwaga:

Aranżacja prezentowanego lokalu mieszkalnego przedstawionego na rysunku jest przykładowa i może ulec zmianie. Niniejsza karta opracowana została na podstawie projektu budowlanego. W toku realizacji mogą wystąpić niewielkie zmiany w stosunku do informacji zawartych w tej karcie. Niniejsza karta nie jest ofertą w rozumieniu kodeksu cywilnego.

**Adres: ul. Wał Miedzeszyński 472K, 03-994 Warszawa**

**Telefon: +48 885 515 525**

**Strona www: www.ekoparkwawer.pl**

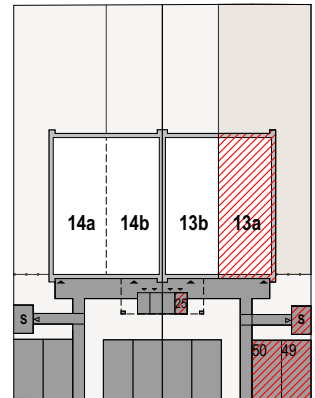


ŚCIANA ROZBIERALNA  
ŚCIANA NIEROZBIERALNA

Powierzchnia użytkowa pomieszczeń obliczona jest wg normy PN-ISO 9836: "Pole powierzchni podaje się w m<sup>2</sup> z dokładnością do dwóch miejsc po przecinku. Powierzchnia użytkowa jest obliczana dla wymiarów budynku w stanie wykończonym, na poziomie podłogi nie licząc listew przypodłogowych, progów itp. Do powierzchni użytkowej mieszkania wliczane są także elementy nadające się do demontażu takie jak: ścianki działowe.

Przedstawiona na rzucie aranżacja ma charakter przykładowy. Umebłowanie, urządzenia elektryczne i sanitarne oraz drzwi wewnętrzne nie stanowią wyposażenia nabywanego lokalu.

# DODATKOWA PRZESTRZEŃ POD DACHEM



**B/B** **13A**  
TYP LOKAL

## DODATKOWA PRZESTRZEŃ

PRZESTRZEŃ POD DACHEM (nieużytkowa) 37,07m<sup>2</sup>  
POWIERZCHNIA PODŁOGI 48,49m<sup>2</sup>

### Uwaga:

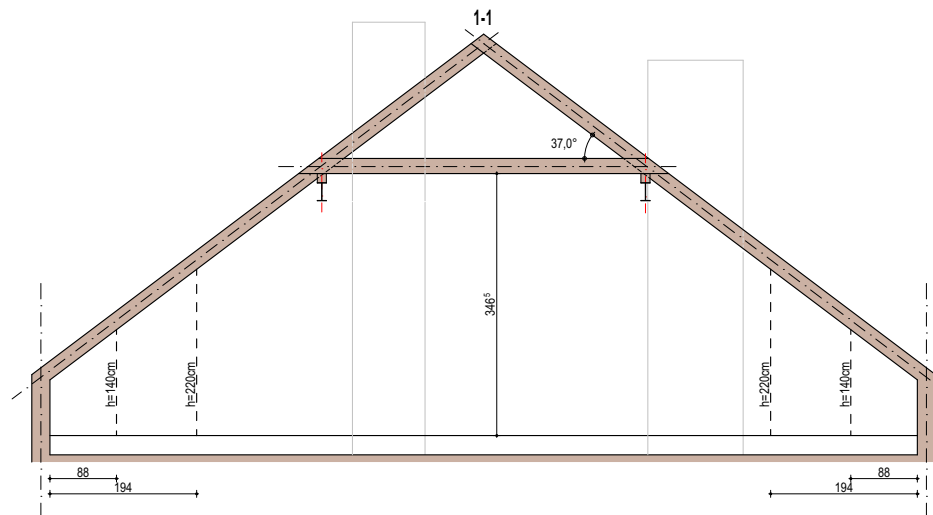
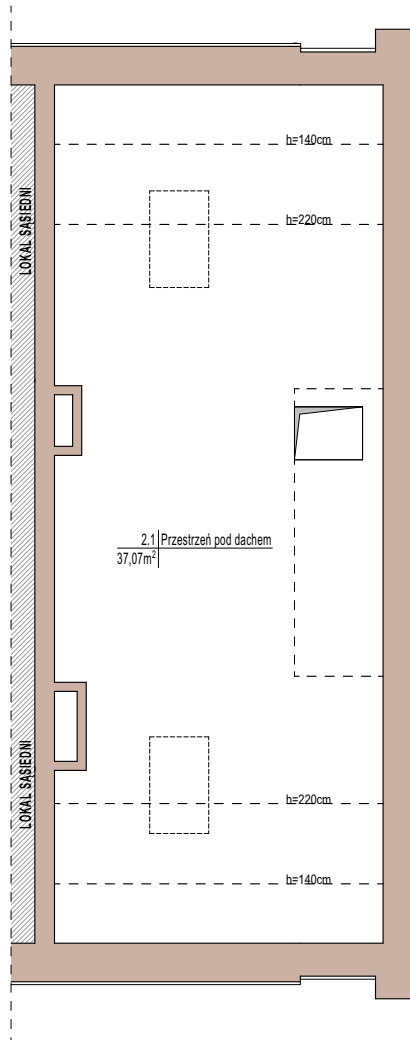
Aranżacja prezentowanego lokalu mieszkalnego przedstawionego na rysunku jest przykładowa i może ulec zmianie. Niniejsza karta opracowana została na podstawie projektu budowlanego. W toku realizacji mogą wystąpić niewielkie zmiany w stosunku do informacji zawartych w tej karcie. Niniejsza karta nie jest ofertą w rozumieniu kodeksu cywilnego.

Adres: ul. Wał Miedzeszyński 472K, 03-994 Warszawa

Telefon: +48 885 515 525

Strona www:

www.ekoparkwawer.pl



SCIANA ROZBIERALNA  
SCIANA NIEROZBIERALNA

Powierzchnia użytkowa pomieszczeń obliczona jest wg normy PN-ISO 9836: "Pole powierzchni podaje się w m<sup>2</sup> z dokładnością do dwóch miejsc po przecinku. Powierzchnia użytkowa jest obliczana dla wymiarów budynku w stanie wykończonym, na poziomie podłogi nie licząc listew przypodłogowych, progów itp. Do powierzchni użytkowej mieszkania wliczane są także elementy nadające się do demontażu takie jak: ścianki działowe i obudowy pionów instalacyjnych.

Przedstawiona na rzucie aranżacja ma charakter przykładowy. Umeblowanie, urządzenia elektryczne i sanitarne oraz drzwi wewnętrzne nie stanowią wyposażenia nabywanego lokalu.